

Pascal Eppe

« Allergies et intolérances  
en implantologie orale »



## « Allergies et intolérances en implantologie orale »

Pascal Eppe

Le 12 octobre 2007

Congrès SMD

Dolce - La Hulpe

- Prévalence des allergies : + de 25 % ...  
Le monde dentaire est-il concerné?
  - Principaux allergènes (métaux dentaires)
  - Principales manifestations cliniques
- Facteur de risque : la corrosion
- Importance du diagnostic
- Hypersensibilité au titane ?
- Conclusions et le futur en implantologie = ??

## Prévalence des allergies : et le monde dentaire ?

- Fait clinique : “Une bouche en or”

Publication dans la Revue Française d'Allergologie et d'Immunologie Clinique. 44 (2004) 527-530

Prof. Dezfoulian et all. (Service Dermato. CHU Liège)

- Investigation of reactions to dental materials

Br. J. Dermatol. 2005; 153:479-85

D.J. Gawkröger

## Principaux allergènes dentaires :

- Médicaments (pénicillines)
- Résines (monomères)
- Protéines de latex (gants)
- Métaux et alliages de prothèses.

## Manifestations cliniques locales :

- Dermatitis de contact (15 % dentistes)
- Stomatodynies
- Lichen plan
- Erythème buccal
- Cheilites
- Eruptions faciales
- Syndrome de bouche brûlante
- Rhinite et asthme (nickel)





**Pascal Eppe**

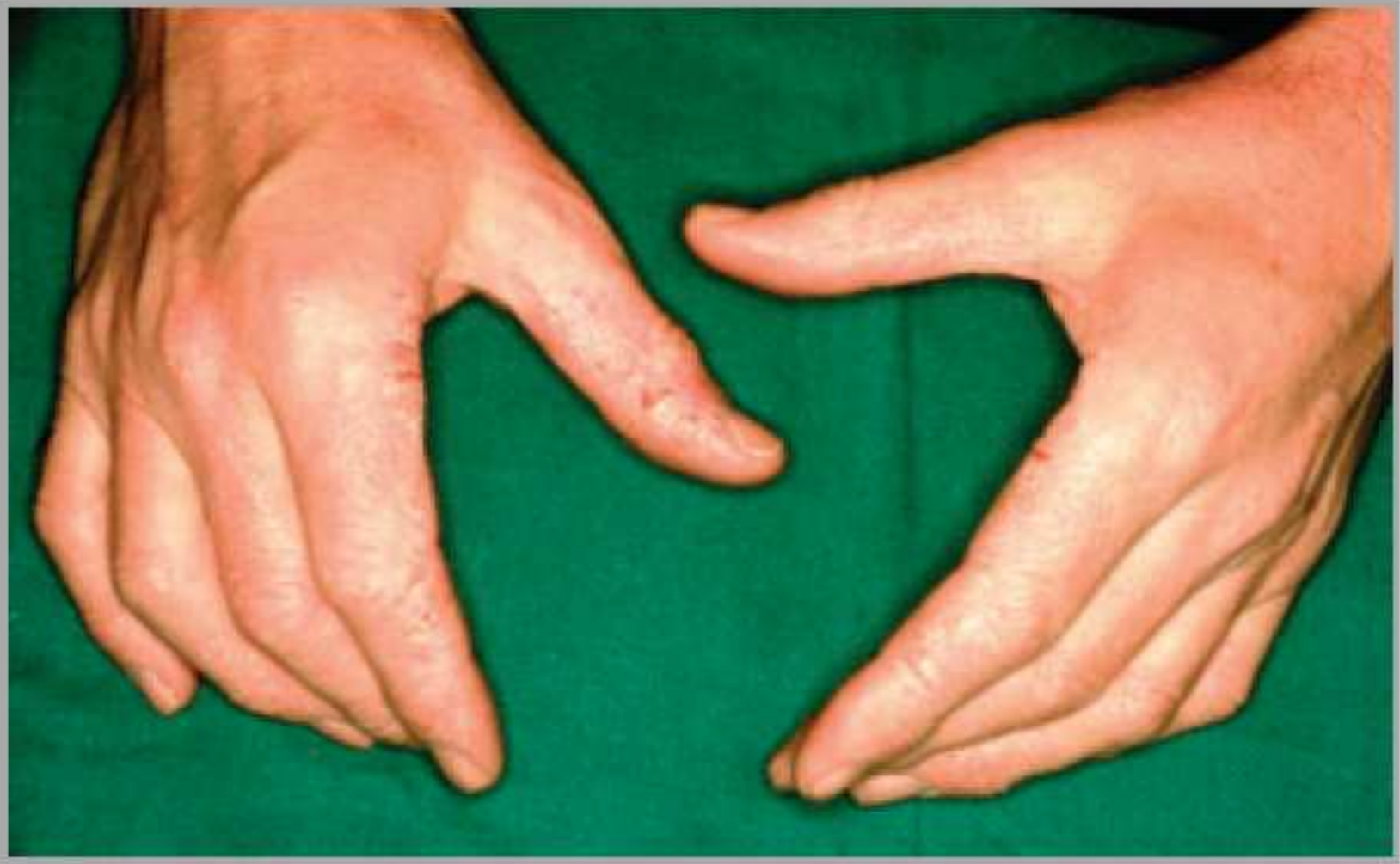
**Chéilites : allergie au nickel (extrait de D.J. Gawkröger)**



Pascal Eppe

Cheilite granulomateuse (extrait de D.J. Gawkröger)





## Troubles systémiques les plus fréquents :

- Fatigue chronique
- Dépression
- Syndromes neurologiques (scléroses)
- Douleurs musculaires et articulaires

## Facteur de risque : la corrosion

- « *Investigation of corrosion and ion release from titanium dental implant* »

(Ektessabi A.M., Mouhyi J., Louette P., Sennerby L)

International journal of PIXE, Vol 7, 1997; 179-199

- « *Etude des signes cliniques et expérimentaux de la corrosion d'implants dentaires en titane* »

(J.Mouhyi, A.Ektessabi, P.Louette, J.Gitani, L.Sennerby)

Revue Belge de Médecine Dentaire Avril 2000

## Conclusions de la publication :

- Titane pur ?? Ou Alliages de Ti-6Al-4V ??
- Couche passive  $\text{TiO}_2$  dans sa forme stoechiométrique ??
- Les implants disponibles sur le marché :  
oxyde de surface contaminé
- $\text{TiO}_2$  remplacé par  $\text{TiO}$ , moins résistant
- Le titane se corrode et libère des ions métalliques

## Importance du diagnostic :

- Métaux dentaires = haptènes potentiels
- Hypersensibilité de type IV (cellulaire et retardée)
- Un outil de diagnostic fiable : le Test Melisa®
- Test Melisa® = Détection immunologique des récepteurs antigéniques présents sur la membrane extérieure des Lymphocytes T

« **Validity of Melisa® for metal sensitivity testing** »

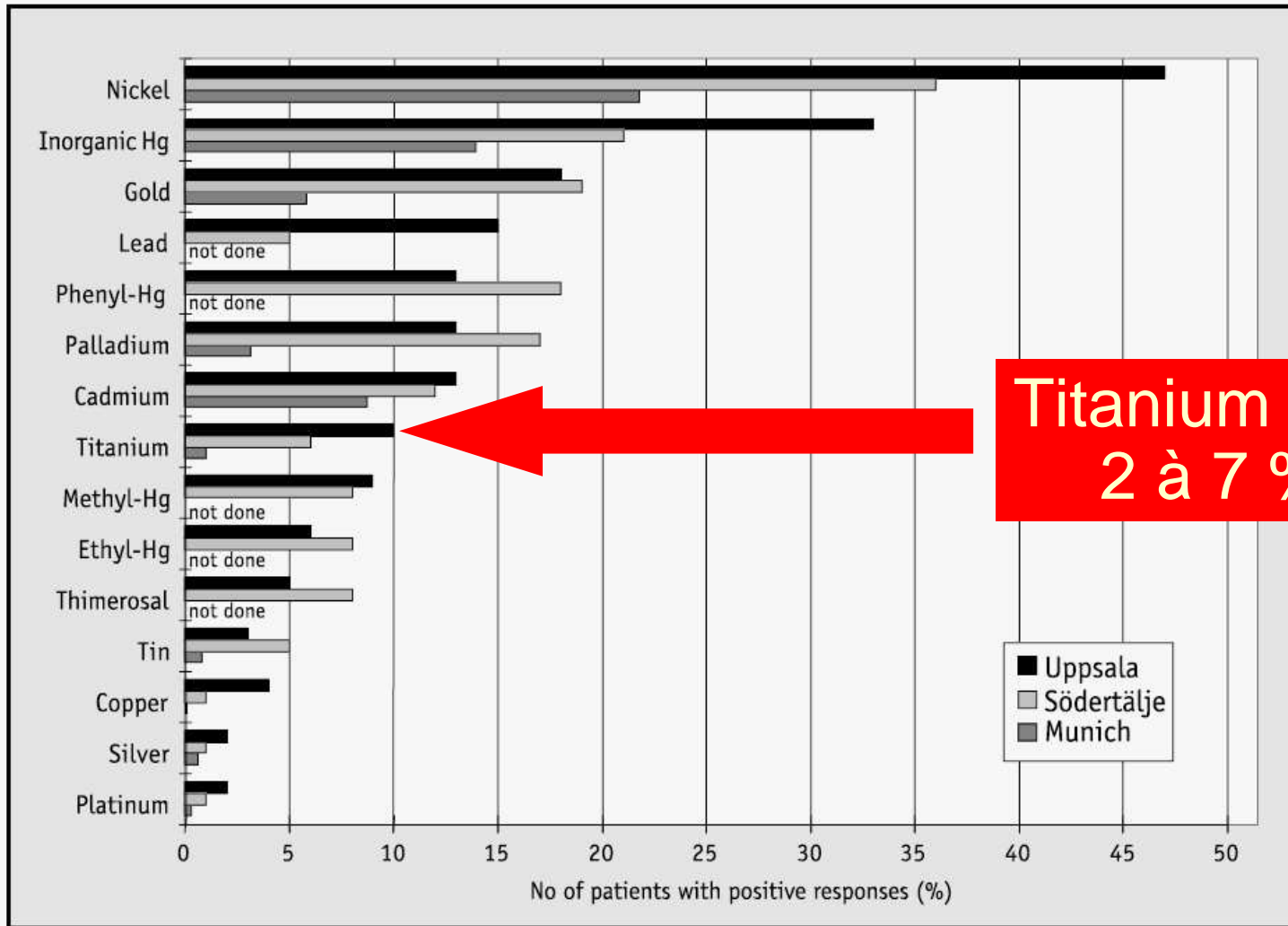
E. Valentine-Thon, H.-W. Schiwara

Neuroendocrinology Letters 2003; 24(1/2) : 57-64

Le sang de 250 patients a été testé par le MELISA pour 20 métaux dentaires différents.

En conclusion : le test est

- reproductible,
- sensible,
- spécifique
- et fiable pour la détection d'allergies métalliques.



**Titanium :  
2 à 7 %**

**« Hypersensitivity to titanium : Clinical and laboratory evidence »**

K. Müller, E. Valentine-Thon

Neuroendocrinology Letters Volum. 27 Suppl.1 ; 2006 31-35

Etude sur 56 patients avec problèmes de santé après implantation de titane :

- Douleurs musculaires et articulaires
- Syndrome de fatigue chronique
- Troubles neurologiques
- Dépression
- Sensibilités chimiques multiples
- Inflammations faciales cutanées

### Répartition :

- 35 : Implants dentaires
- 18 : Tenons radiculaires
- 2 : Alliages contenant du titane
- 1 : Bracketts Orthodontic à base de titane

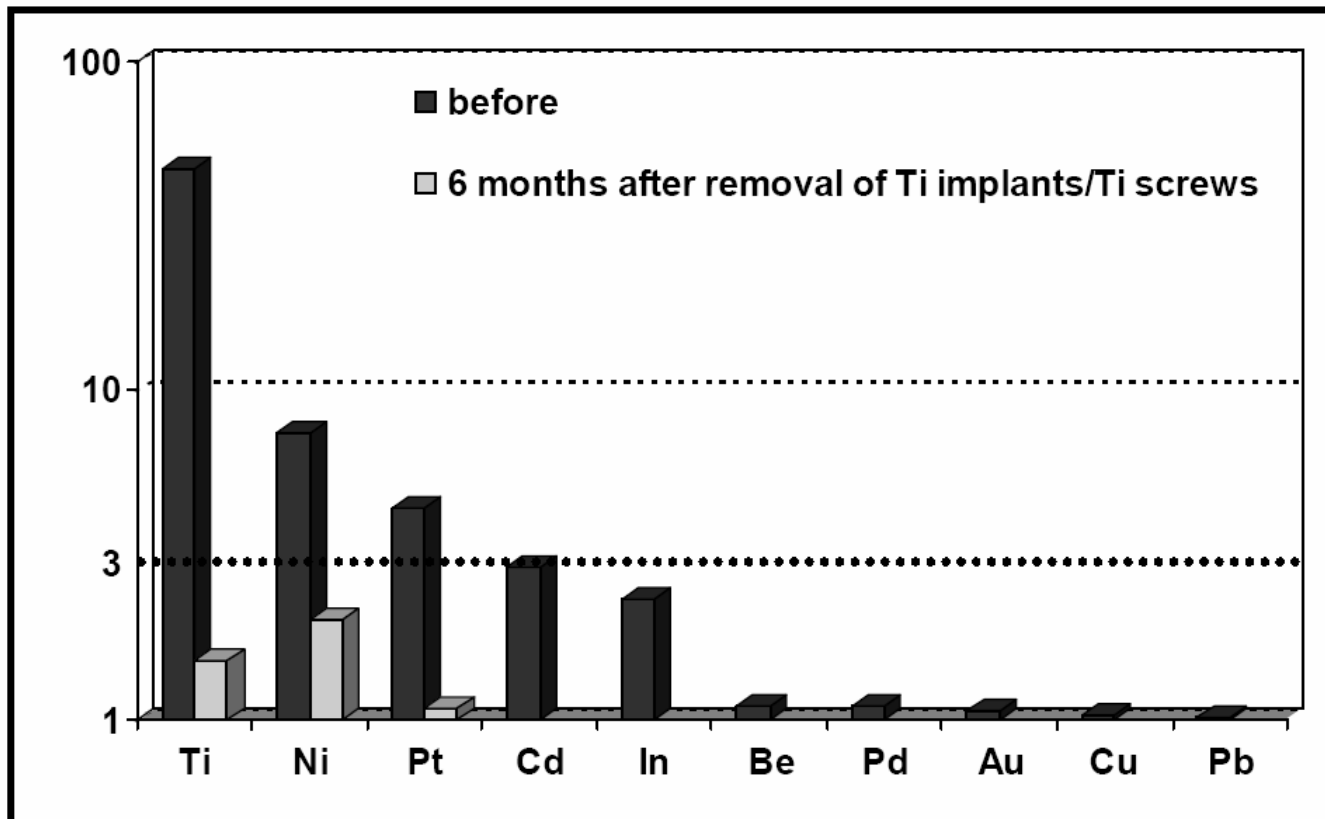
### Résultats :

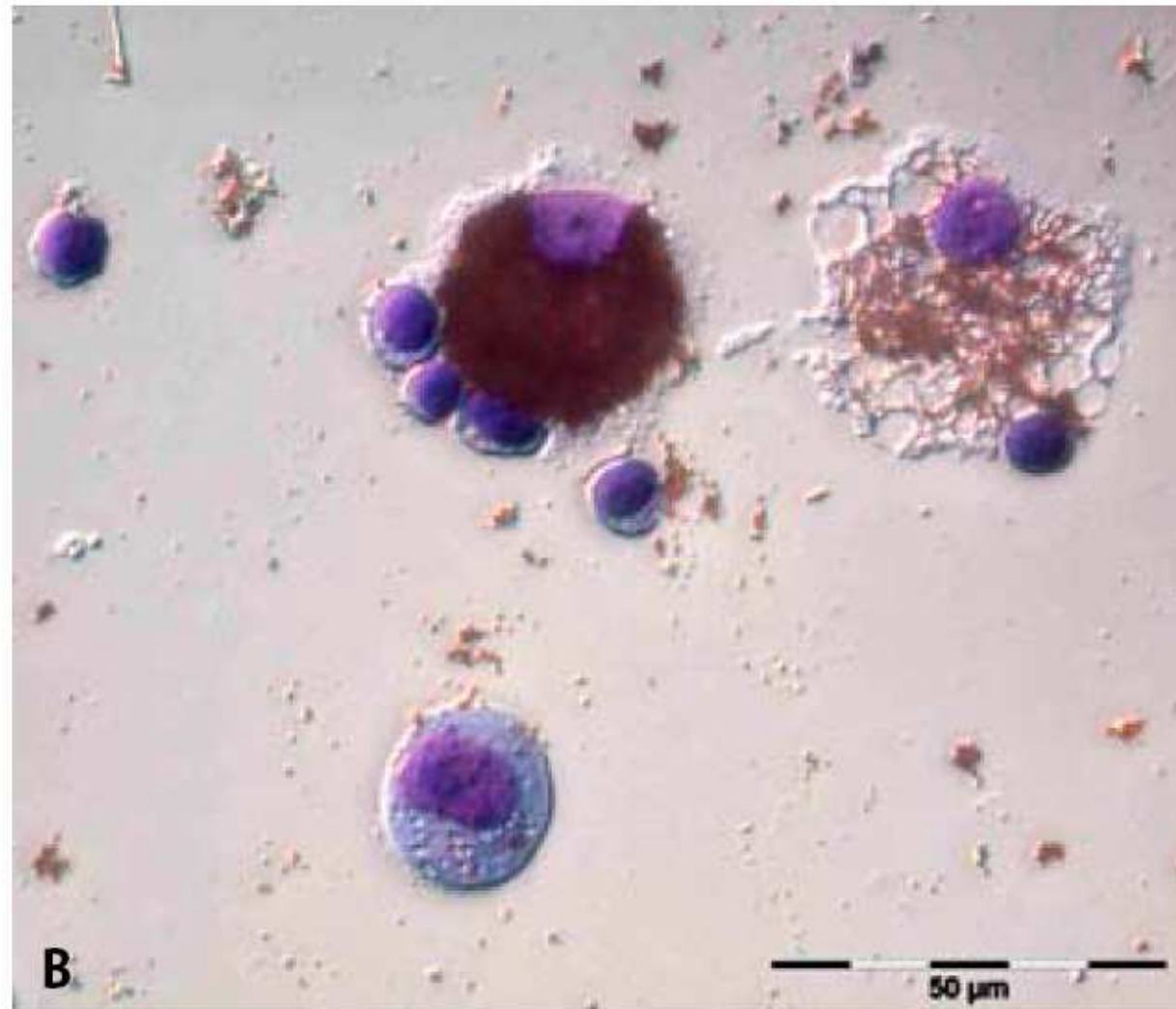
- 21 patients avec test positif (= 37,5 %)
- 16 patients avec réponse ambiguë (= 28,6%)
- 19 patients avec test négatif (= 33,9%)

### Conclusions :

« Ces données démontrent clairement que le titane peut induire une hypersensibilité clinique significative chez des patients exposés de manière chronique aux implants et aux prothèses à base de titane. »

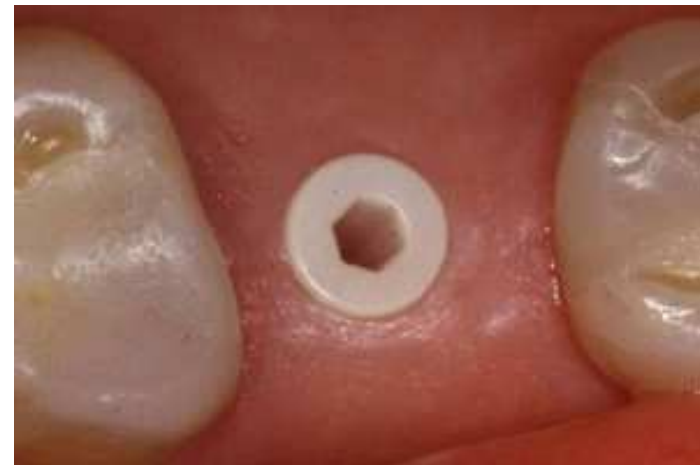
Disparition de la symptomatologie après retrait des implants et « négativation » du test Mélisa





## Conclusions :

- Ostéointégration  $\neq$  immunointégration
- Eviter la corrosion ( alliages, acides, fluor,...)
- Utiliser les outils de diagnostic disponibles
- Collaborer avec les allergologues, dermatologues, biologistes,.....
- Prendre au sérieux les inquiétudes et les demandes du patient
- Privilégier une démarche médicale et globale

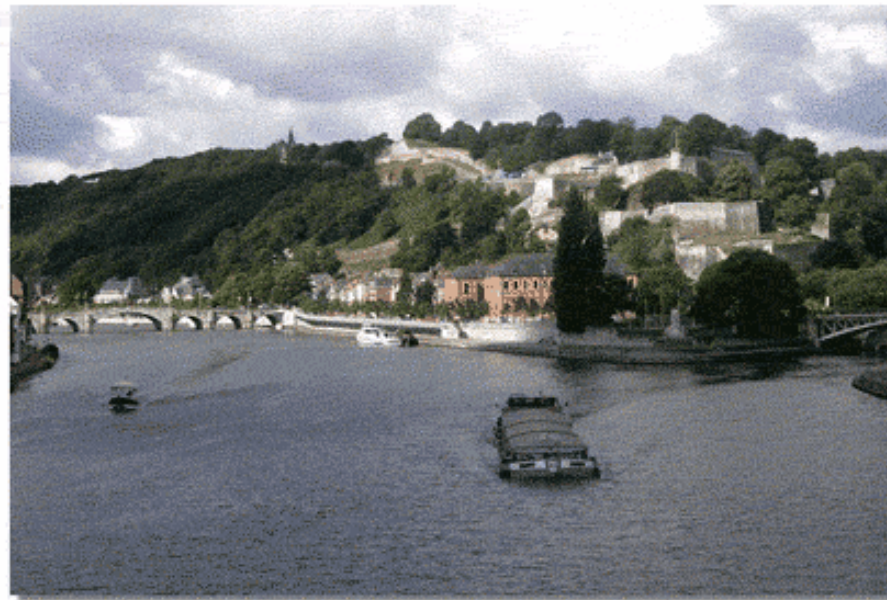


Société Médecine Dentaire

Study-club de Namur

Le mardi 22 avril 2008 à 20 H 30, avec PASCAL EPPE

**« Les allergies et intolérances  
aux métaux et produits dentaires »**





Les dents au naturel

[Présentation](#) | [Agenda](#) | [Espace Professionnel](#) | [Espace Public](#) | [Publications](#)

Biodenth, un centre d'étude et de recherche sur la dentisterie biologique et holistique.

Biodenth, un outil de formation et d'information essentiellement pour des dentistes, médecins et ostéopathes, dont la philosophie de pratique est centrée sur une vision globale de la santé. C'est également un espace d'échange et de partage sur l'utilisation des médecines naturelles pour appréhender et traiter les pathologies bucco-dentaires.

Dernière mise à jour : 02 décembre 2006



### Agenda

Le calendrier des prochains séminaires de formation Biodenth  
Les prochains événements en rapport avec la dentisterie biologique et holistique (congrès, conférences, colloques, ...)

[En savoir plus...](#)



### Espace Professionnel

Des dossiers de formation continue  
Des articles et des fascicules  
Des livres et revues sur le sujet  
Une revue de presse scientifique  
Accès gratuit à l'espace « membres » avec des cas cliniques et "trucs et astuces"

[En savoir plus...](#)



### Espace Public

Des dossiers d'information  
Des fiches conseils  
Des articles et des livres tout public sur la santé bucco-dentaire au naturel.....

[En savoir plus...](#)



### Publications

Tous les articles publiés par le Dentiste Pascal EPPE dans des revues professionnelles et des revues tout public.  
Articles à télécharger gratuitement

[En savoir plus...](#)

Pascal Eppe

**Merci pour votre attention !**